

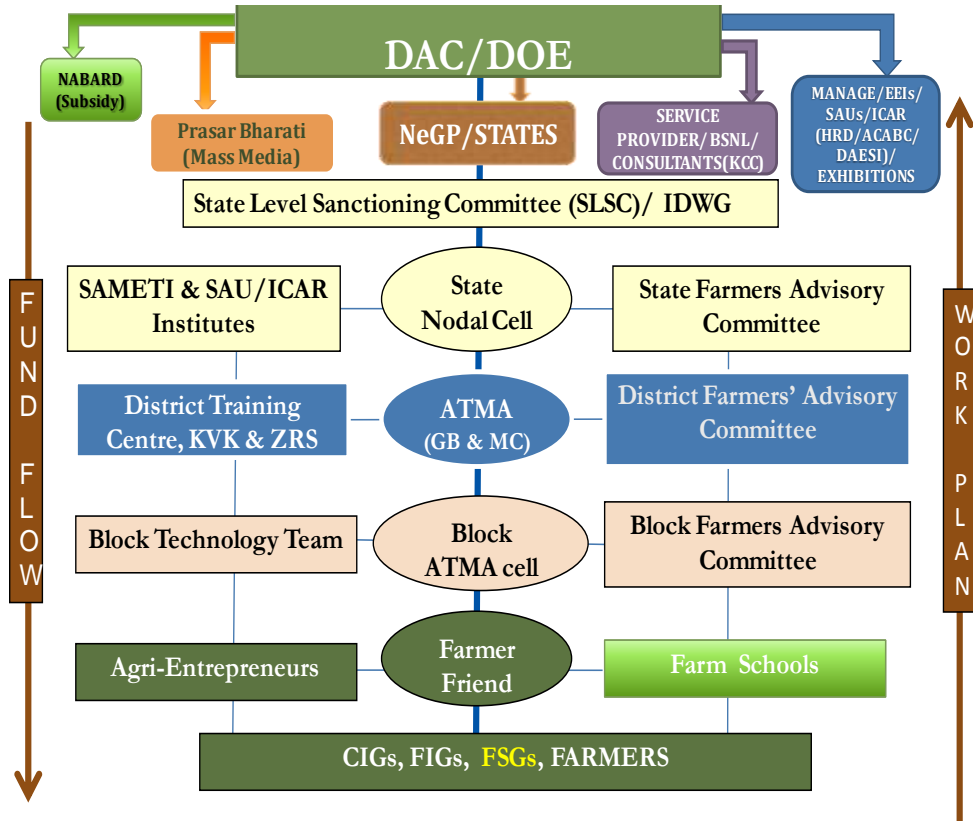
dk; kly; i fj; kstuk l pkyd vkRek]

fdl ku dY; k.k rFkk dF"K fodkl

जिला विदिशा (म-ि 1/2

l pkyd dk vf/kdkj vf/kfu; e 2005 dh /kkjk 4 ds varxZr 17 fclnqyka dh tkudkj h

fclnq dækad & 1 1/2 l g pkydRed <kpk



1/2 dk; kly; dh i R; d bdkbz ds dk; l , oa drD; &

dz	'kk [kk	dk; l
1	fu; æ.k vf/kdkjh 1/2 i fj; kstuk l pkyd vkRek1/2	vkRek i fj; kstuk l pkyd vkRek] ftyes l pkyd fodklku गतिविधियों एवं कार्यकलापों का निर्देशन, i fj pkyu] fdz kko; u] प्रशासनिक नियंत्रण एवं पर्यवेक्षण
2	rduhdh 'kk [kk 1/2 mi i fj; kstuk l pkyd vkRek1/2	नियंत्रण अधिकारी द्वारा दिये गये दिशा निर्देशों का i fj ikyu] d"kdka dk rduhdh tkudkj h inku djuk] fodkl [k.M Lrj ij xfrfof/k; ka dk lk; bdk.k
3	ys[kk@LFkki uk@vkod tkod 1/2 ys[kki ky l g fyfi d1/2	ys[kk ctV rS kj djuk] ifronu , oa vlu; ns dka dk भुगतान, आय-व्यय पत्रक, केशबुक, लेजर संधारण, व्यक्तिगत नस्ती संधारण, सेवा पुस्तिका, पेंशन प्रकरण, अवकाश लेखाजोखा, जी-ih-, Q-] thvkbz, l , oa vkod tkod

fclnq dækad & 2 % vf/kdkjh@de/pkfj ; ka dk dk; / foHkk tu

dz	uke	i nuke	drD;
1	MkK vkun dekj cMkfu; k	ifj; kstuk l pkyd vkRek	vkRek dQVfj; k vrkr ftys ea l pkfyr विभिन्न गतिविधियों एवं कार्यकलापों का निर्देशन, परिचालन, क्रियान्वयन, प्रशासनिक नियंत्रण एवं lk; b{k.k jkT; Lrj ij LVW ukMy vkfQI l s l a dZ LFkkfir djuk , oa ftyk Lrj ij df"k ds l e) foHkkxkj df"k foKku dlnj df"k egkfo ky;] , u-th-vks , oa ; kstuk l s l ello; LFkkfir djuk , oa ftyk Lrj ij df"k foKku मेला एवं प्रदर्शनी का आयोजन
2	Jh , -vkj- va kjh	mi ifj; kstuk l pkyd vkRek	विकासखण्ड विदिशा ग्यारसपुर एवं नटेरन में गतिविधियों का प्रशासनिक नियंत्रण एवं पर्यवेक्षण, ys[kk 'kk[kk dk fu; æ.k , oa lk; b{k.k rFkk ftyk Lrjh; xfrfof/k; ka dk fdz kJo; u , oa l pkyu] vuq akku l akh epnka , oa xfrfof/k; ka dk i wkZ : i l s fdz kJo; u , oa l eh{k
3	Jh v: .k irki fl g	mi ifj; kstuk l pkyd vkRek	fodkl [k.M ckl ksh] fl jkt] djokbz , oa yVjh ea गतिविधियों का प्रशासनिक नियंत्रण एवं पर्यवेक्षण, rdudh 'kk[kk dk fu; æ.k , oa lk; b{k.k rFkk ftyk Lrjh; xfrfof/k; ka dk fdz kJo; u , oa l pkyu] , l -vkj-b-i-h- ij vk/kkfjr LFkkuh; अनुसंधान की आवश्यकताओं की समीक्षा एवं mudk dæc) fu/kkj .k

fclnq dækad & 3 % fu.kz yus dh i fdz k

3-1 ftyk Lrj

rdudh 'kk[kk Vhfyx vf/kdkjh	fu; æ.k vf/kdkjh ifj; kstuk l pkyd vkRek	fu.kz drkZ dyDVj l g v/; {k vkRek xofuæ ckmZ विदिशा	mRrjnk; h ifj; kstuk l pkyd vkRek
--------------------------------	--	--	---

3-2 fodkl [k.M Lrj

l gk; d rdudh i akd	fu; æ.k vf/kdkjh fodkl [k.M rdudh i akd	fu.kz drkZ v/; {k fodkl [k.M d"kd l ykgdkj l fefr	mRrjnk; h fodkl [k.M rdudh i akd
------------------------	---	---	--

dz	vkRek dQVfj; k	y{;	
		Hkksrd	foRrh; ¼yk[k : -½
A.7	ftyk Lrjh; d"kd iq Ldkj		
B.2.a	jKT; ds ckgj d"kd if'k{k.k& m ku 35] lk'kq 35 ¼ekax l a[; k 13½	126	1.580
B.2.b	jKT; ds vnj d"kd if'k{k.k ¼ekax l a[; k 13½	140	1.400
B.2.c	ftys ds vnj d"kd if'k{k.k	700	2.800
B.3.a	in'kzu df'k ¼ekax l a[; k 13½	280	11.200
B.3.b	in'kzu l æ) foHkx& m ku 56] lk'kq 21] vU; 7 ¼ekax l a[; k 13½	84	3.360
B.4.a	jKT; ds ckgj d"kd Hkæ.k ¼ekax l a[; k 13½	700	5.600
B.4.b	jKT; ds vnj d"kd Hkæ.k ¼ekax l a[; k 13½	560	2.240
B.4.c	ftys ds vnj d"kd Hkæ.k ¼ekax l a[; k 13½	350	1.050
B.5.a	dkSky fodkl if'k{k.k	105	5.250
B.5.b	l hMeuh	7	0.700
B.5.c	l hMeuh [kk l g {kk l eg	14	1.400
B.6	l eg iq Ldkj	5	1.000
B.7	fodkl [k.M Lrjh; l okRre d"kd iq Ldkj	7	0.700
B.8	ftyk Lrjh; in'kzu o fdl ku eyk	1	4.000
B.9	d"kd mi ; kxh l kfgR;		2.100
B.10	rduhdh i dst dk fodkl		0.200
B.11.a	ftyk Lrjh; d"kd&oKkfudka dh ifjppkZ	1	0.200
B.11.b	dsdh-ds@, l -, -; w df'k oKkfud l i kVZ	1	0.240
B.12	d"kd l ækSbh	14	2.100
B.13	QW ykbzu fMekLV³ ku		5.000
B.15	[kr i kB' kkyk	14	4.12
E.1	uokpkj ¼ekax l a[; k 13½		3.500
		&	59.74000

बिन्दु कमांक – 5 : एक्ट, रूल्स, रेगूलेशन , सर्कुलरों की सूची

- vkRek xkbMykbll 2014
- e-iZ शासन द्वारा समय-समय पर जारी शासनादेश

fclnq dækad & 6 % vfHkys[k dk oxhîdj . k

dz	vfHkys[k dk uke	vfHkys[k dk i zdj	vof/k
1	अवकाश पंजी	jftLVj	v ru
2	vkod@tkod i ath	jftLVj	v ru
3	oru of) i ath	jftLVj	v ru
4	dVks=k i ath	jftLVj	v ru
5	dUVtBl h i ath	jftLVj	v ru
6	केशबुक	jftLVj	v ru
7	ystj	jftLVj	v ru
8	fcy i ath	jftLVj	v ru
9	pd i ath	jftLVj	v ru
10	स्टेशनरी पंजी	jftLVj	v ru
11	mi fLFkr i ath	jftLVj	v ru
12	ftyk Lrjh; d"kd iq Ldkj	jftLVj	v ru
13	d"kd i f' k{k.k	jftLVj	v ru
14	d"kd Hke.k	jftLVj	v ru
15	dk\$ky fodkl i f' k{k.k	jftLVj	v ru
16	l hMeuh	jftLVj	v ru
17	l hMeuh [kk l g {kk l eng	jftLVj	v ru
18	d"kd , oa l eng iq Ldkj	jftLVj	v ru
19	d"kd mi ; kxh l kfgR;	jftLVj	v ru
20	ftyk Lrjh; d"kd&oKkfudka dh i fjppkz	jftLVj	v ru
21	d"kd l æk\$Bh	jftLVj	v ru
22	[kr i kB' kkyk	jftLVj	v ru
23	uokpkj	jftLVj	v ru

fclnq dækad & 7 % l febr; ka dh tkudkj h ftuds l nL; tui frufuf/k g&

dz	l febr dk uke	fjekdl
1	आत्मा गवर्निंग बोर्ड जिला विदिशा	ftyk Lrjh;
2	fodkl [k.M d"kd l ykgdkj l febr	iR; d fodkl [k.M Lrj ij , d l febr

fclnq dækad & 8% cksMZ , oa i fj "kn@l febr; ka dh tkudkj h

dz	l febr dk uke	fjekdz
1	आत्मा गवर्निंग बोर्ड जिला विदिशा	ftyk Lrjh;
2	vkRk i zaku l febr	ftyk Lrjh;
3	fodkl [k.M d"kd l ykgdkj l febr	iR; d fodkl [k.M Lrj ij , d l febr

fclnq dækad & 9 % अपने अधिकारी/कर्मचारियों की निर्देशिका –

शासन आदेश के अनुरूप

fclnq dækad & 10 % vi us iR; d vf/kdkjh , oa deþkj h }kj k ekfl d i kfj Jfed
ftl ds vrxlr i frdj iz.kkyh Hkh gS tks ml ds fofu; eka ea ; Fkk mi cf/kr gkA

&fujd&

fclnq dækad & 11 % okf"kd ctV vkoMu , oa 0; ; i =d 2014&15

dz	xrfof/k dk uke	vkoMu ¼yk[k : -½	0; ; ¼yk[k : -½
A.7	ftyk Lrjh; d"kd iq Ldkj	0.25	0.25
B.2.a	jkT; ds ckgj d"kd i f' k{k.k	1.580	1.57500
B.2.b	jkT; ds vñj d"kd i f' k{k.k	1.400	1.35000
B.2.c	ftys ds vñj d"kd i f' k{k.k	2.800	2.80000
B.3.a	i n' ku d f" k	11.200	10.55823
B.3.b	i n' ku l c) foHkx	3.360	3.36000
B.4.a	jkT; ds ckgj d"kd Hkæ.k	5.600	5.59200
B.4.b	jkT; ds vñj d"kd Hkæ.k	2.240	2.24000
B.4.c	ftys ds vñj d"kd Hkæ.k	1.050	1.05000
B.5.a	dkS ky fodkl i f' k{k.k	5.250	5.25000
B.5.b	l hMeuh	0.700	0.70000
B.5.c	l hMeuh [kk] l g {kk l eg	1.400	1.20000
B.6	l eg iq Ldkj	1.000	1.00000
B.7	fodkl [k.M Lrjh; l okRre d"kd iq Ldkj	0.700	0.70000
B.8	ftyk Lrjh; i n' ku o fdl ku esyk	4.000	4.00000
B.9	d"kd mi ; kxh l kfgR;	2.100	2.10000

dž	xfrfof/k dk uke	vkoŭu ¼yk[k : -½	0; ; ¼yk[k : -½
B.10	rduhdh i ſdst dk fodkl	0.200	0.20000
B.11.a	ftyk Lrjh; d"kd&oŒkfudka dh i fjppkž	0.200	0.20000
B.11.b	dsoh-ds@, l -, -; w d"fk oŒkfud l i kŷl	0.240	0.23900
B.12	d"kd l æks"bh	2.100	2.09996
B.13	Qŷ ykbŷ fMekLV's ku	5.000	5.00000
B.15	[kr i kB' kkyk	4.12	4.11936
E.1	uokpkj ¼ekæ l a[; k 13½	3.500	3.50000
B.14(i)	Vh-, -@Mh-, - rFkk dk; kžy; 0; ; Mh-, Q-, -l h- ehfVæ 0; ; l fgr ¼ftyk Lrjh; ½	3.500	3.49948
B.14(ii)	Vh-, -@Mh-, - rFkk dk; kžy; 0; ; ch-, Q-, -l h- ehfVæ 0; ; l fgr ¼fodkl [k.M Lrjh; ½	2.100	2.10000
B.14(iii)	okgu fdjk; k	1.800	1.80000
B.14(iv)	i h-Mh- oru	6.000	7.85412
B.14(v)	fMIVh i h-Mh- oru	9.00	12.69738
B.14(vi)	ys[kki ky ekuns	1.200	0.83700
B.14(vii)	dEl; ųj i kskej ekuns	1.500	1.44000
B.14(viii)	ch-Vh-, e- ekuns	17.50	8.12242
B.14(ix)	ch-Vh-, e- vki js' kuy		2.70748
B.14(x)	, l - , e- , l - ekuns	21.00	4.54500
B.14(xi)	, l - , e- , l - ds fy; s okgu fdjk; k] ekæckby]vll; 0; ;		3.18714
B.14(xii)	d"kd fe= ekuns	22.95	25.08000

fclnq dækad & 12 % dk; ždæ , oa xfrfof/k; ka

- ftyk Lrjh; d"kd i q Ldkj
- jkT; ds ckj d"kd i f' k{k.k
- jkT; ds vnj d"kd i f' k{k.k
- ftys ds vnj d"kd i f' k{k.k
- i n' kž d"fk
- i n' kž l æ) foHkkx
- jkT; ds ckj d"kd Hkæ.k
- jkT; ds vnj d"kd Hkæ.k
- ftys ds vnj d"kd Hkæ.k
- dks ky fodkl i f' k{k.k

- I hMeuh
- I hMeuh [kk] | I g {kk | eg
- I eg iq Ldkj
- fodkl [k.M Lrjh; I okRre d"kd iq Ldkj
- ftyk Lrjh; in'kūh o fdl ku esyk
- d"kd mi ; kxh I kfgR;
- d"kd I ækš'Bh
- QW ykbū fMekLVŠ ku
- [kr i kB' kkyk
- uokpkj

fclnq dækad & 13 % vi us }kjk vupRr fj ; k; rkq vuqKki =ka ; k i kf/kdkjka ds
प्राप्तिकर्ताओं की विशिष्टियां

vkonsudrkz }kjk tks Hkh tkudkjh pkgh tkrh g\$ ml s dk; kzy; ea mi yC/krk ds vk/kkj ij
 ; Fkk I e; mi yC/k djkh nh tkrh g&

fclnq dækad & 14% dk; kzy; ea mi yC/k I ipuk; a

fuEukuq kj xrfkof/k; ka dh tkudkjh gkMbki h ea mi yC/k g&

- ftyk Lrjh; d"kd iq Ldkj
- jkT; ds ckgj d"kd if' k{k.k
- jkT; ds vñj d"kd if' k{k.k
- ftys ds vñj d"kd if' k{k.k
- in'kū d"kd
- in'kū I æ) foHkkx
- jkT; ds ckgj d"kd Hkæ.k
- jkT; ds vñj d"kd Hkæ.k
- ftys ds vñj d"kd Hkæ.k
- dksky fodkl if' k{k.k
- I hMeuh
- I hMeuh [kk] | I g {kk | eg
- I eg iq Ldkj
- fodkl [k.M Lrjh; I okRre d"kd iq Ldkj
- ftyk Lrjh; in'kūh o fdl ku esyk
- d"kd mi ; kxh I kfgR;
- d"kd I ækš'Bh

- Qw ykbZu fMekLV3 ku
- [kr i kB' kkyk
- uokpkj

fclnq dækad & 15 % l ipuk vfHki klr djus ds fy; s ukxfjdka dks mi yC/k
सुविधाओं की विशिष्टतायें जिनमें किसी पुस्तकालय या वाचन कक्ष के, यदि लोक
 mi ; kx ds fy; s vuif{kr gS rks dk; Zdj . k ds ?kã/s l fEefyr gã

dk; kZy; hu l e; ea

fclnq dækad & 16 % ykãd l ipuk vf/kdkjh l s l æf/kr tkudkj

dz	ykãd l ipuk vf/kdkjh dk uke , oa in	l gk; d ykãd l ipuk vf/kdkjh dk uke , oa in	i Fke vi hyh; vf/kdkjh
1	Jh , -vkj- va kjh] mi ifj; kstuk l pkyd vkRek	Jh v: .k irki fl g] mi ifj; kstuk l pkyd vkRek	MkW vkun dækj cMkfu; kj ifj; kstuk l pkyd vkRek

fclnq dækad & 17 % , s h vU; l ipuk tks fofgr dh tk; A

&fujd&

lkfj; kstuk l pkyd ¼vkRek½
 fdI ku dY; k.k rFkk d'k fodkl
जिला विदिशा ¼e-i ½